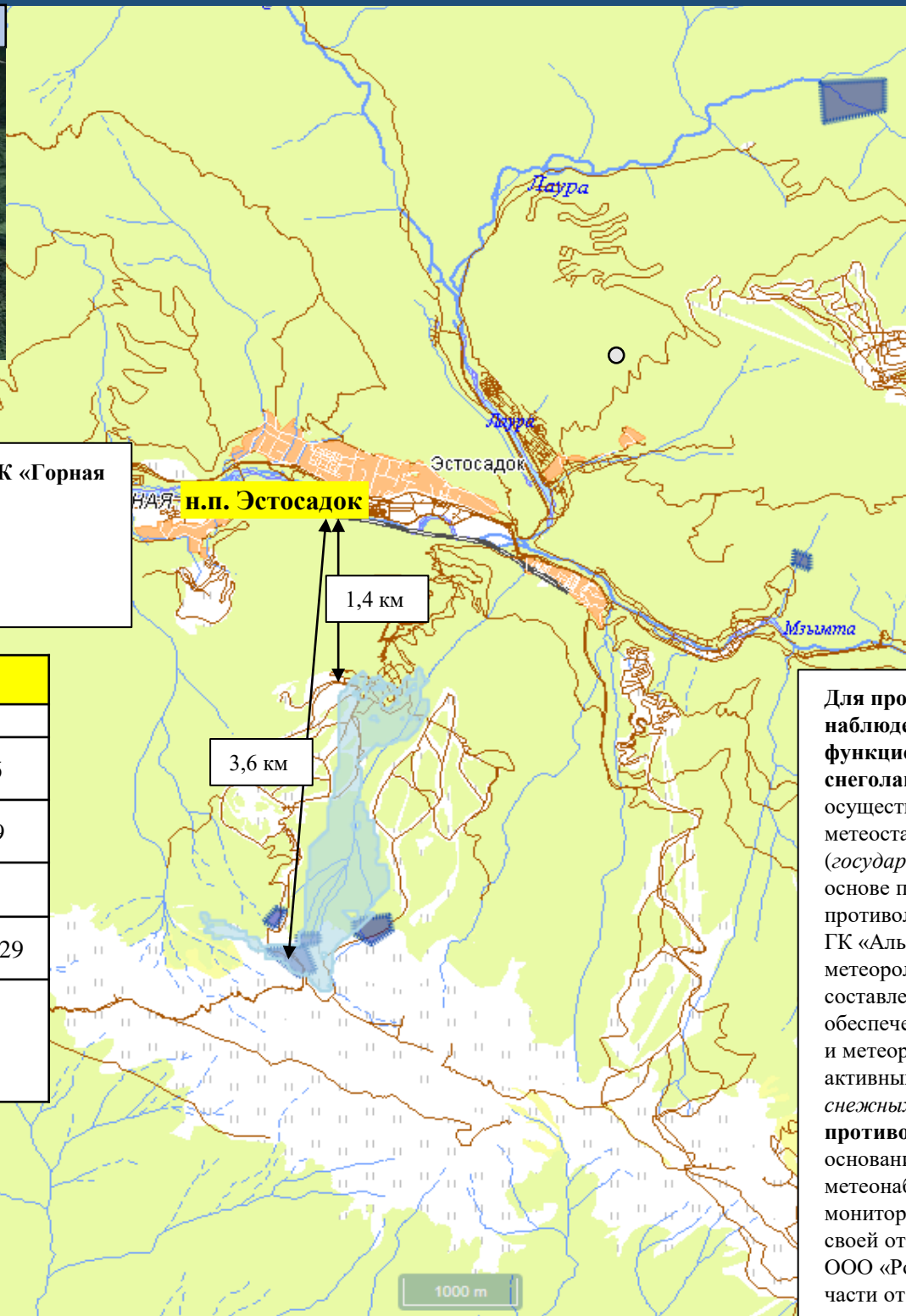
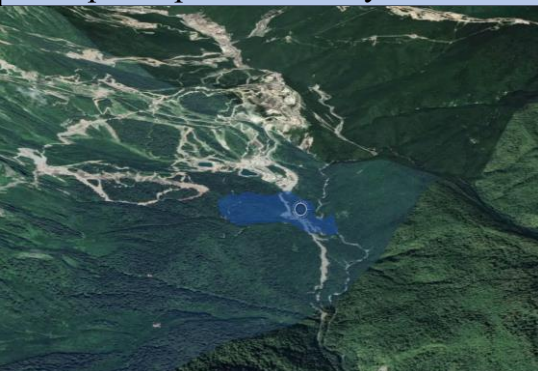


**МОДЕЛЬ  
РАЗВИТИЯ ОБСТАНОВКИ В СООТВЕТСТВИИ  
С НЕБЛАГОПРИЯТНЫМ ПРОГНОЗОМ  
НА ТЕРРИТОРИИ КРАСНОДАРСКОГО КРАЯ**



# МОДЕЛЬ СХОДА СНЕЖНОЙ ЛАВИНЫ В РАЙОНЕ Н.П. ЭСТОСАДОК, г. СОЧИ КРАСНОДАРСКОГО КРАЯ (НА 16.01.2023)

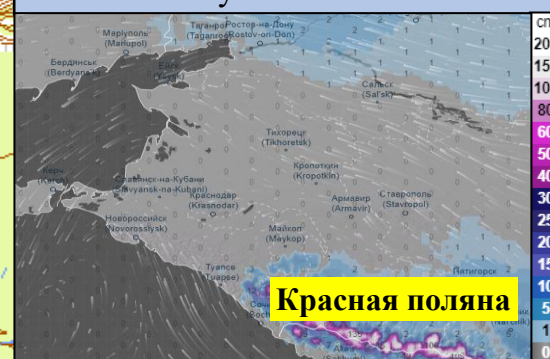
## Трехмерная модель участка



## Прогноз метеоявлений

Вс	Пн	Вт	Ср	Чт	Пт	Сб	Вс	Пн	Вт
15 янв	16	17	18	19	20	21	22	23	24
+8	+8	+11	+11	+12	+15	+14	+15	+15	+11
-2	+1	0	+3	+2	+4	+5	+5	+6	+4
Максимальная скорость ветра, м/с									
6	7	7	6	6	5	6	3	2	2
Осадки, мм									
0,2	0	0	0	0	0	0	0	0	0,2

## Глубина снега



**Красная поляна**

## НАО «Красная Поляна» Горки город СТК «Горная карусель»

количество трасс для катания – 42 шт.;  
протяженность трасс для катания – 32,4 км;  
количество подъемников – 13 шт.

## Расчёт

Высота снежного покрова, м	2
Общая площадь распространения лавины, кв.км	1,36
Перепад высот в зоне распространения лавины, м	1249
Средняя высота завалов, м	0,4
Общий объём сошедшего снега, м3	1121629
Общее количество населенных пунктов, попавших в зону распространения снежной лавины	0

## Условные обозначения

- лавиноопасный участок
- место схода лавины

АРМ № 9  
17.00 15.01.2023  
исп. В.С. Сердюк  
тел. 3220-5507

Для проведения активных воздействий и наблюдения за лавинной обстановкой функционируют:

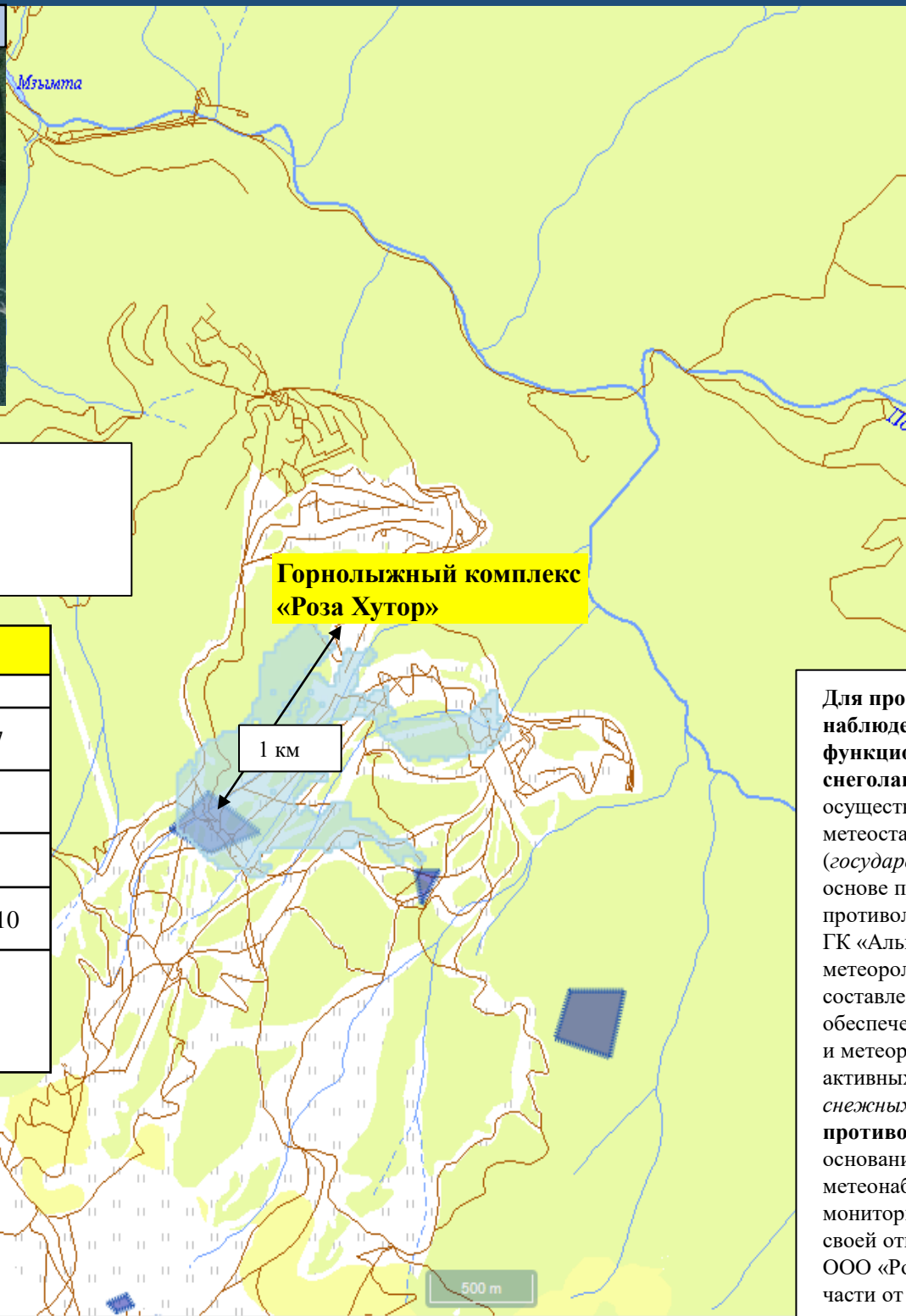
**снеголавинный отряд ФГБУ «СЦГМС ЧАМ»** - осуществляет снеголавинное и метеонаблюдение (8 метеостанций) на автодороге Адлер – Красная Поляна (государственный заказ), а также на договорной основе проводит комплекс мероприятий по противолавинной защите СТК «Горная Карусель» и ГК «Альпика - Сервис», включающий метеорологическое и снеголавинное наблюдения, составление прогноза лавинной опасности, обеспечение заинтересованных служб снеголавинной и метеорологической информацией, проведение активных воздействий (*предупредительный спуск снежных лавин*);

**противолавинная служба ООО «Роза Хутор»** - на основании лицензий, выданных Росгидрометом, ведёт метеонаблюдения (6 метеостанций), снеголавинный мониторинг и предупредительный спуск лавин в зоне своей ответственности.

ООО «Росдорстрой» производят расчистку проезжей части от сошедших лавин.

# МОДЕЛЬ СХОДА СНЕЖНОЙ ЛАВИНЫ В РАЙОНЕ ГОРНОЛЫЖНОГО КУРОРТА «РОЗА ХУТОР», г. СОЧИ КРАСНОДАРСКОГО КРАЯ (НА 16.01.2023)

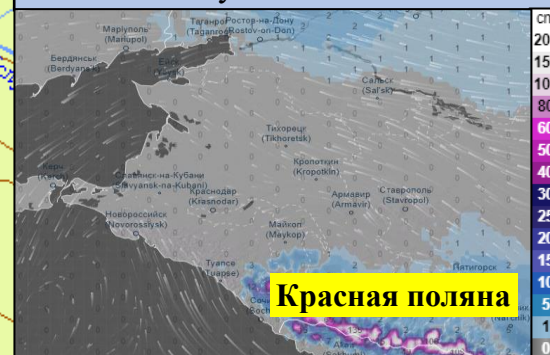
## Трёхмерная модель участка



## Прогноз метеоявлений

Вс 15 янв	Пн 16	Вт 17	Ср 18	Чт 19	Пт 20	Сб 21	Вс 22	Пн 23	Вт 24
+8	+8	+11	+11	+12	+15	+14	+15	+15	+11
-2	+1	0	+3	+2	+4	+5	+5	+6	+4
Максимальная скорость ветра, м/с									
6	7	7	6	6	5	6	3	2	2
Осадки, мм									
0,2	0	0	0	0	0	0	0	0	0,2

## Глубина снега



### ООО «Роза хутор»

количество трасс для катания – 66 шт.;  
протяженность трасс для катания – 110 км;  
количество подъемников – 27 шт.

### Расчёт

Высота снежного покрова, м	2
Общая площадь распространения лавины, кв.км	0,67
Перепад высот в зоне распространения лавины, м	562
Средняя высота завалов, м	0,8
Общий объём сошедшего снега, м3	668710
Общее количество населенных пунктов, попавших в зону распространения снежной лавины	0

### Условные обозначения

- лавиноопасный участок
- место схода лавины

АРМ №\_9  
17.00 15.01.2023  
исп. В.С. Сердюк  
тел. 3220-5507

Для проведения активных воздействий и наблюдения за лавинной обстановкой функционируют:

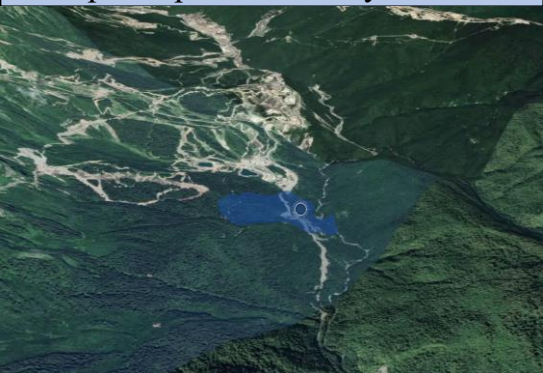
**снеголавинный отряд ФГБУ «СЦГМС ЧАМ»** - осуществляет снеголавинное и метеонаблюдение (8 метеостанций) на автодороге Адлер – Красная Поляна (государственный заказ), а также на договорной основе проводит комплекс мероприятий по противолавинной защите СТК «Горная Карусель» и ГК «Альпика - Сервис», включающий метеорологическое и снеголавинное наблюдения, составление прогноза лавинной опасности, обеспечение заинтересованных служб снеголавинной и метеорологической информацией, проведение активных воздействий (*предупредительный спуск снежных лавин*);

**противолавинная служба ООО «Роза Хутор»** - на основании лицензий, выданных Росгидрометом, ведёт метеонаблюдения (6 метеостанций), снеголавинный мониторинг и предупредительный спуск лавин в зоне своей ответственности.

ООО «Росдорстрой» производит расчистку проезжей части от сошедших лавин.

# МОДЕЛЬ СХОДА СНЕЖНОЙ ЛАВИНЫ В РАЙОНЕ ГОРНОЛЫЖНОГО КУРОРТА «РОЗА ХУТОР», г. СОЧИ КРАСНОДАРСКОГО КРАЯ (НА 16.01.2023)

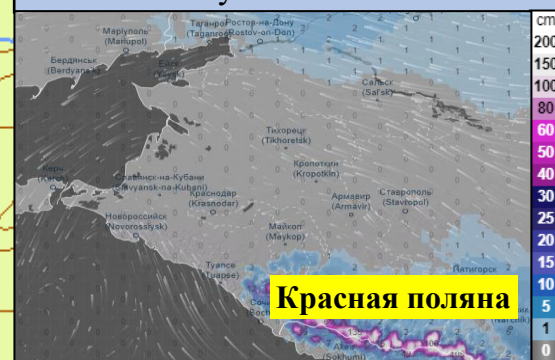
## Трехмерная модель участка



## Прогноз метеоявлений

Вс	Пн	Вт	Ср	Чт	Пт	Сб	Вс	Пн	Вт
15 янв	16	17	18	19	20	21	22	23	24
+8	+8	+11	+11	+12	+15	+14	+15	+15	+11
-2	+1	0	+3	+2	+4	+5	+5	+6	+4
Максимальная скорость ветра, м/с									
6	7	7	6	6	5	6	3	2	2
Осадки, мм									
0,2	0	0	0	0	0	0	0	0	0,2

## Глубина снега



**Красная поляна**

### ООО «Роза хутор»

количество трасс для катания – 66 шт.;  
протяженность трасс для катания – 110 км;  
количество подъемников – 27 шт.

### Расчёт

Высота снежного покрова, м	2
Общая площадь распространения лавины, кв.км	0,86
Перепад высот в зоне распространения лавины, м	665
Средняя высота завалов, м	1,1
Общий объём сошедшего снега, м <sup>3</sup>	864901
Общее количество населенных пунктов, попавших в зону распространения снежной лавины	0

- лавиноопасный участок
- место схода лавины

АРМ №\_9  
17.00 15.01.2023  
исп. В.С. Сердюк  
тел. 3220-5507

Для проведения активных воздействий и наблюдения за лавинной обстановкой функционируют:

**снеголавинный отряд ФГБУ «СЦГМС ЧАМ»** - осуществляет снеголавинное и метеонаблюдение (8 метеостанций) на автодороге Адлер – Красная Поляна (*государственный заказ*), а также на договорной основе проводит комплекс мероприятий по противолавинной защите СТК «Горная Карусель» и ГК «Альпика - Сервис», включающий метеорологическое и снеголавинное наблюдения, составление прогноза лавинной опасности, обеспечение заинтересованных служб снеголавинной и метеорологической информацией, проведение активных воздействий (*предупредительный спуск снежных лавин*);

**противолавинная служба ООО «Роза Хутор»** - на основании лицензий, выданных Росгидрометом, ведёт метеонаблюдения (*6 метеостанций*), снеголавинный мониторинг и предупредительный спуск лавин в зоне своей ответственности.

ООО «Росдорстрой» производит расчистку проезжей части от сошедших лавин.

# МОДЕЛЬ СХОДА СНЕЖНОЙ ЛАВИНЫ В РАЙОНЕ ГОРНОЛЫЖНОГО КУРОРТА «РОЗА ХУТОР», г. СОЧИ КРАСНОДАРСКОГО КРАЯ (НА 16.01.2023)

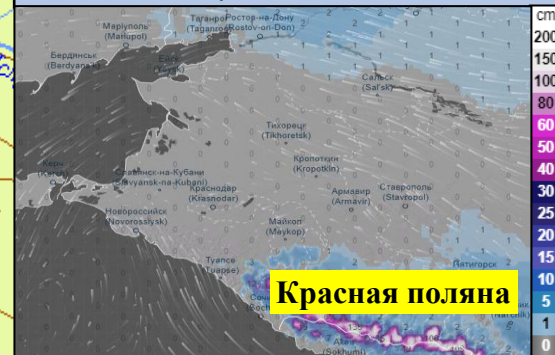
## Трёхмерная модель участка



## Прогноз метеоявлений

Вс 15 янв	Пн 16	Вт 17	Ср 18	Чт 19	Пт 20	Сб 21	Вс 22	Пн 23	Вт 24
+8	+8	+11	+11	+12	+15	+14	+15	+15	+11
-2	+1	0	+3	+2	+4	+5	+5	+6	+4
Максимальная скорость ветра, м/с									
6	7	7	6	6	5	6	3	2	2
Осадки, мм									
0,2	0	0	0	0	0	0	0	0	0,2

## Глубина снега



**Красная поляна**

## НАО «Красная Поляна» Горки город СТК «Горная карусель»

количество трасс для катания – 42 шт.;  
протяженность трасс для катания – 32,4 км;  
количество подъемников – 13 шт.

**СТК курорт «Красная поляна»**

3,6 км

## Расчёт

Высота снежного покрова, м	2
Общая площадь распространения лавины, кв.км	1,11
Перепад высот в зоне распространения лавины, м	1249
Средняя высота завалов, м	0,1
Общий объём сошедшего снега, м <sup>3</sup>	668710
Общее количество населенных пунктов, попавших в зону распространения снежной лавины	0

## Условные обозначения

- лавиноопасный участок
- место схода лавины

АРМ №\_9  
17.00 15.01.2023  
исп. В.С. Сердюк  
тел. 3220-5507

Для проведения активных воздействий и наблюдения за лавинной обстановкой функционируют:

**снеголавинный отряд ФГБУ «СЦГМС ЧАМ»** - осуществляет снеголавинное и метеонаблюдение (8 метеостанций) на автодороге Адлер – Красная Поляна (*государственный заказ*), а также на договорной основе проводит комплекс мероприятий по противолавинной защите СТК «Горная Карусель» и ГК «Альпика - Сервис», включающий метеорологическое и снеголавинное наблюдения, составление прогноза лавинной опасности, обеспечение заинтересованных служб снеголавинной и метеорологической информацией, проведение активных воздействий (*предупредительный спуск снежных лавин*);

**противолавинная служба ООО «Роза Хутор»** - на основании лицензий, выданных Росгидрометом, ведёт метеонаблюдения (*6 метеостанций*), снеголавинный мониторинг и предупредительный спуск лавин в зоне своей ответственности.

ООО «Росдорстрой» производит расчистку проезжей части от сошедших лавин.